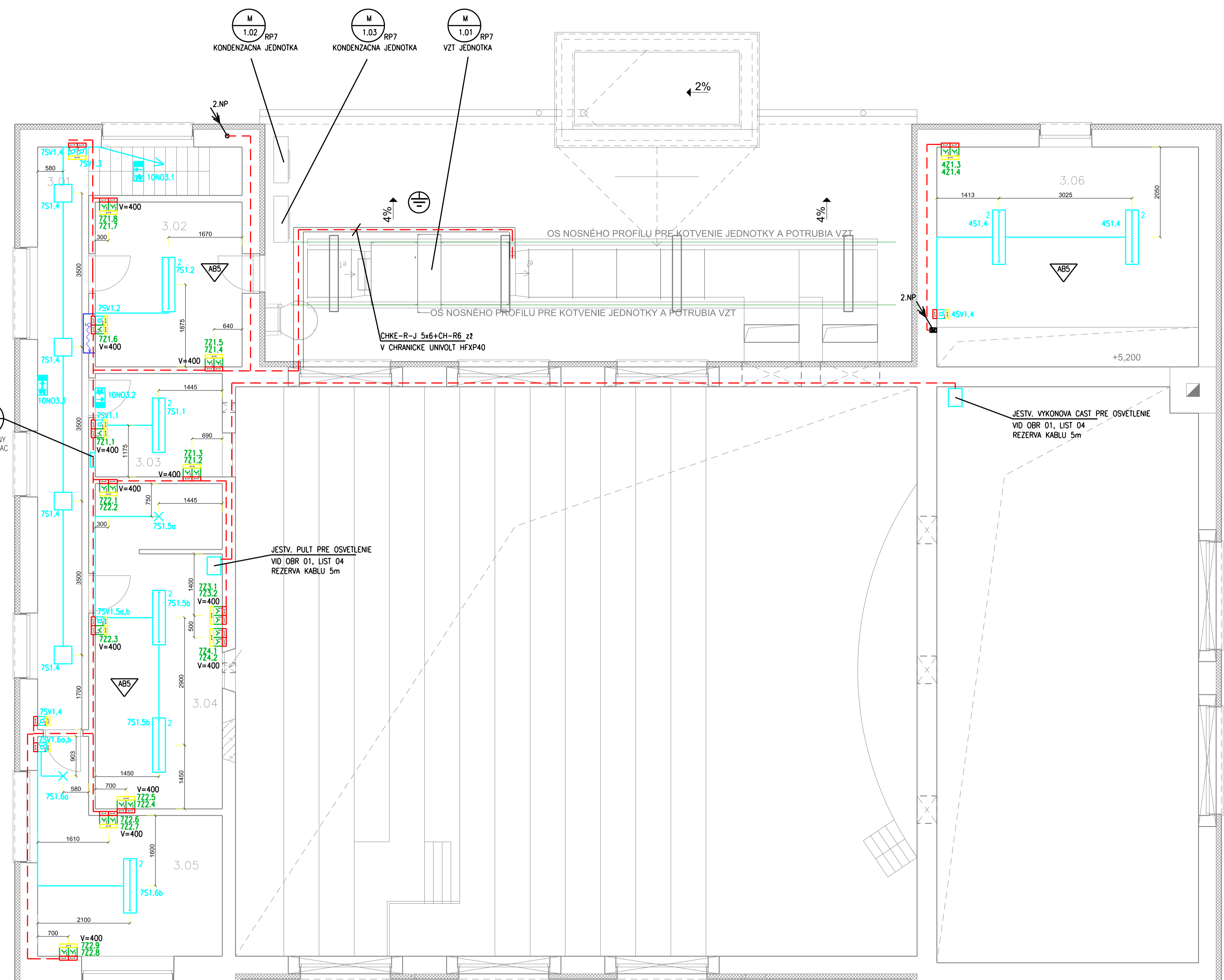


LEGENDA MIESTNOSTI 3.NP:

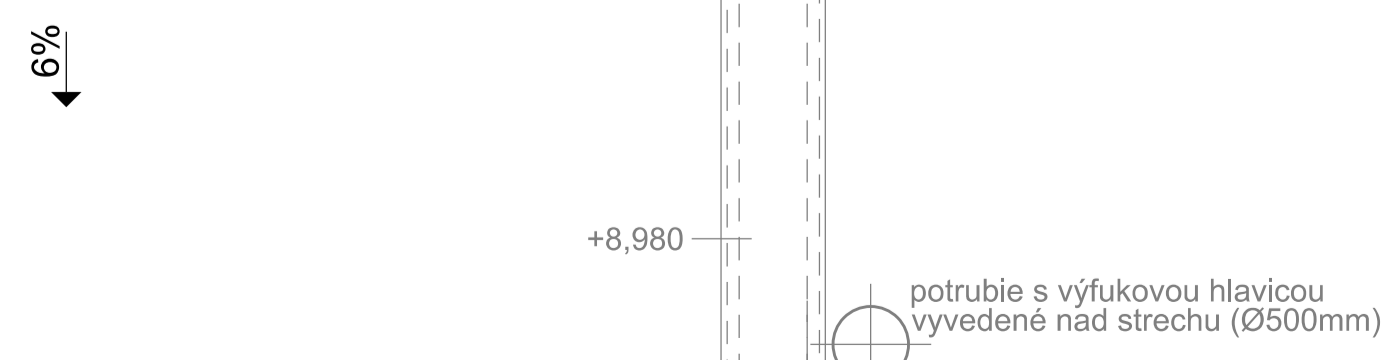
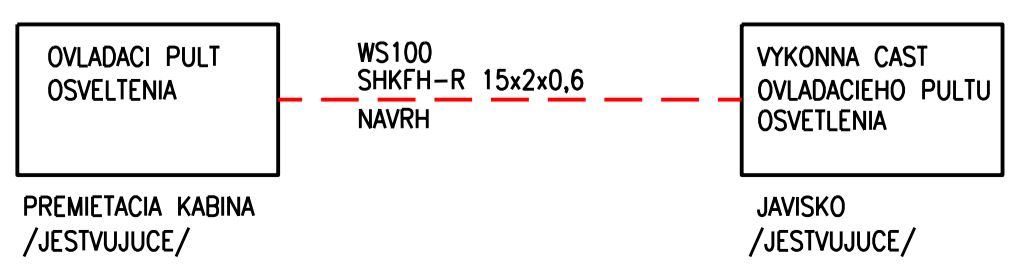
Č.M.	NÁZOV MIESTNOSTI	INTENZ. OSV. Lux
3.01	chodba	200
3.02	sklad	100
3.03	sklad	100
3.04	osvetľovacia miestnosť	100
3.05	kancelária	100
3.06	sklad	100

LEGENDA:

- NASTENNE DVOJSMERNE SVIETIDLO - pol.03
- STROPNE STVORCOVE LED SVIETLO - pol.04
- STROPNE LED SVIETIDLO, IP20 - pol.05
- CENTRÁLNE NUDZOVÉ STROPNE LED SVIETIDLO - pol.06 IP20
- STROPNE LED SVIETIDLO, IP20 - pol.-07
- STROPNE LED SVIETIDLO, IP65 - pol.08
- ✕ STROPNE SVIETIDLO, IP20 - pol.09
- ✕ STROPNE SVIETIDLO LED S difúzom - pol.10
- ✕ CENTRÁLNE NUDZOVÉ SVIETIDLO, IP20 - pol.11
- ✕ NASTENNE (stropné) LED SVIETIDLO, IP20 - pol.12
- ✕ CENTRÁLNE NUDZOVÉ SVIETIDLO, 230V, 1x8W, IP40 S VLASTNÝM PIKTOGRAMOM - pol.13
- ✓ ZASUVKA 16A, 230V, IP20 /LEGRAND VALENA, BIELA 774396/
- ✓ VÝVOD 1F, 3-ŽILOVÝ, 230V
- ✓ VÝVOD 3F, 5-ŽILOVÝ, 400V
- ✓ ZASUVKA 400V, 32A 5 POLOVA LEGRAND PLEKO 55877
- ✓ ZASUVKA 400V, 20A 5 POLOVA LEGRAND PLEKO 91657
- ✓ VYPINÁČ č.1, 230V/10A, IP20 /LEGRAND VALENA, BIELA 774401/
- ✓ SÉRIOVÝ SPINÁČ č.5, 230V/10A, IP20 /BIELA/
- ✓ KRÍŽOVÝ PREPINÁČ č.7, 230V/10A, IP20 /BIELA/
- ✓ STRIEDAVÝ PREPINÁČ č.6, 230V/10A, IP20 /BIELA/
- ✓ TLAČIDLO, 230V, IP20 /BIELA/
- ✓ VÁČKOVÝ SPINÁČ V SKATULI Z PLASTICKEJ HMOTY SEZ S25JF, 400V, IP65, 25A, 2 PĚVNÉ POLOHY (0,1), 90°
- ✓ VÁČKOVÝ SPINÁČ V SKATULI Z PLASTICKEJ HMOTY SEZ S16JF, 400V, IP65, 16A, 2 PĚVNÉ POLOHY (0,1), 90°
- INŠTALAČNÁ KRABICA, KP68/2 /napr. KOPOS/
- INŠTALAČNÁ KRABICA PRE POUZITIE MONTAZ, /napr. LEGRAND/
- 1-RÁMIK /BIELA/
- 2-RÁMIK /BIELA/
- 3-RÁMIK /BIELA/
- 4-RÁMIK /BIELA/
- 5-RÁMIK /BIELA/
- ⊕ HLAVNÉ POSPÁJANIE DANÉHO PRIESTORU
- EP EP SVORKA DEHN 563 200
- HLAVNÁ KABLOVÁ TRASA VEDENÁ V STENE
- HLAVNÁ KABLOVÁ TRASA V CHRANICKE
- ↙ PRECHOD KABLOV SMEROM DOLE
- ↗ PRECHOD KABLOV SMEROM HORE
- ↘ PRECHOD KABLOV SMEROM HORE AJ DOLE

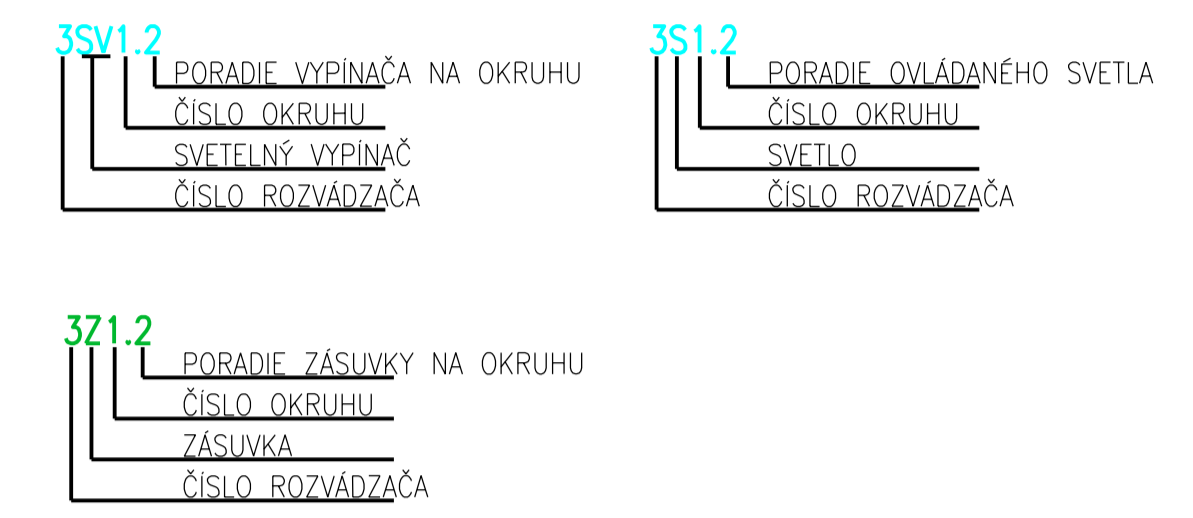


OBR.01 PRINCIPALNA SCHEMA NATIAHNUTIA KABLU MEDZI OVLADACIM PULTOM OSVETLENIA A VYKONNOU CASTOU OVLADACIEHO PULTU OSVETLENIA:



SÚSTAVA 3 NPE AC 50Hz 400/230V TN-S
 SÚSTAVA 3 NPE AC 50Hz 400/230V TN-S
 OCHRANA SAMOČINNÝM ODPAJANÍM NAPÁJANIA
 OCHRANA PRED ÚRAZOM ELEKTRICKÝM PRÚDOM PODLA STN 33 2000-4-41 :
 KAPITOLA A.1 ZÁKLADNÁ OCHRANA - IZOLÁCIU
 KAPITOLA A.2 ZÁKLADNÁ OCHRANA - ZÁBRANAMI A KRYTÍM
 411 OCHRANA PRI PORUČE - SAMOČINNÝM ODPOJENÍM NAPÁJANIA
 415.2 OCHRANA PRI PORUČE - DOPLNKOVÉ OCHRANÉ POSPÁJANIE
 412.5 DOPLNKOVÁ OCHRANA PRÚDOVÝMI CHRÁNIČMI

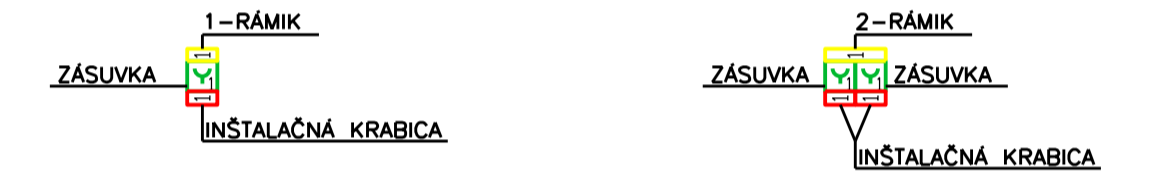
LEGENDA OKRUHOV:



ZNAČENIE ROZVÁDZAČOV:

- 0 - RH1 - HLAVNÝ ROZVÁDZAC OBJEKTU NA 1.PP
- 1 - RP1 - PODRUŽNÝ ROZVÁDZAC PRE KUCHYNU NA 1.PP m.č. 0.11
- 2 - RP2 - PODRUŽNÝ ROZVÁDZAC PRE ZAZEMIE, KOTOLNU, VZT 1.PP m.č. 0.03
- 3 - RP3 - PODRUŽNÝ ROZVÁDZAC 1.NP NA CHODBE
- 4 - RP4 - PODRUŽNÝ ROZVÁDZAC ZAZEMIE SALA m.č. 2.04
- 5 - RP5 - PODRUŽNÝ ROZVÁDZAC ZASUVKY JAVSKO m.č. 2.04
- 6 - RP6 - PODRUŽNÝ ROZVÁDZAC ZAZEMIE 2.NP m.č. 2.12
- 7 - RP7 - PODRUŽNÝ ROZVÁDZAC 3.NP m.č. 3.03
- 8 - R-N01 - CENTRÁLNY ROZVÁDZAC NUDZOVÉHO OSVETLENIA PRE 1.PP
- 9 - R-N02 - CENTRÁLNY ROZVÁDZAC NUDZOVÉHO OSVETLENIA PRE 1.NP
- 10 - R-N03 - CENTRÁLNY ROZVÁDZAC NUDZOVÉHO OSVETLENIA PRE 2.NP A 3.NP

VZOROVÉ ULOŽENIE:



POZNAMKY:

1. PRIESTREDA SU STANOVENÉ PODLA PROTOKOLU, KTORÝ JE SÚČASŤOU DOKUMENTÁCIE
2. ELEKTROINŠTALÁCIE V UMÝVACÍCH PRIESTOROCH MUSIA VYHOVŔVAŔ NORME STN 33 2000-7-701
3. ULOŽENIE SILOVÝCH KABLOV MUSIA VYHOVŔVAŔ NORME STN 33 2000-5-52
4. VŠETKY VYPINÁČE BUDÚ VO VÝŠKE V=1200
5. ZASUVKY BUDÚ VO VÝŠKE V=400
6. PRINCIPÁLNE SCHEMÝ ZAPOJENIA OSVETLENIA, VIĎ VÝKRES č.2
7. PRINCIPÁLNE SCHEMÝ ZAPOJENIA NUDZOVÉHO OSVETLENIA, VIĎ VÝKRES č.2

03				
02				
01				
č.rev.	dátum	popis		vypracoval / kontroloval

7

Paré	
Mierka	1:50
Formát	10 A4
Číslo zák.	
Archív	A454
Dátum	04 / 2017
Číslo revízie	00

Zodp. projektant (pečiatka)

PROJEKT PRE STAVEBNÉ POVOLENIE	
Hlavný projektant	ING.ARCH. MAROŠ VARGA
Zodpovedný projektant	ING. SLAVOMÍR VISLOCKÝ
Kontroloval	ING. SLAVOMÍR VISLOCKÝ
Vypracoval	ING. SLAVOMÍR VISLOCKÝ
Investor (stavebník)	OBEC RADOŠINA
Miesto stavby	OBEC RADOŠINA, UL. DRUŽSTEVNÁ
Názov stavby	ZNÍŽENIE ENERGETICKEJ NÁROČNOSTI OBECNÉHO POLYFUNKČNÉHO DOMU V OBCI RADOŠINA
Časť stavby	
Diel projektu	ELEKTROINŠTALÁCIA
Názov výkresu	PÓDORYS 3.NP
Názov dig. súboru	049_pod_R0.dwg
	Skratka stupňa / č. časti / č. výkresu
	RP_El_04

e4 spol s.r.o.
 Vajanského 58, 921 01 Piešťany
 tel: +21 911 470 650
 e-mail: e4@e4.sk
 www.e4.sk

Orientácia objektu